

Partez à la découverte de Roanne et ses environs depuis son port de plaisance

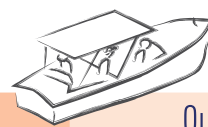
Set off to discover Roanne
and its surroundings from its marina



Location de bateaux électriques sans permis Pour naviguer sur les voies fluviales en famille et en groupe

Electric boats for hire
for going along rivers and canals in family or in a group

- Location 6 jours sur 7 à partir de 11h avec ou sans réservation
For hire 6 days out of 7 from 11 a.m. with or without reservation
- Retour au port : 18h impératif
Return to harbour : 6 p.m. compulsory



Durée de la navigation	ACE (5 places)	SCOOP (7 places)	Ouvert à partir de
30 min sur le port	17 €	22 €	14h
2h Nexter (sans halte)	50 €	61 €	14h
2h45 Merlin (halte de 20 min)	61 €	72 €	14h
4h Merlin avec votre pique-nique	83 €	94 €	Départ 11h uniquement

Renseignement auprès de la Capitainerie : Enquiries from the harbour master's office

+33 (0)4 77 72 59 96
+33 (0)6 30 80 07 61
port.roanne.eau@suez.com
www.port-de-roanne.fr

